

РЕСПУБЛИКА БЕЛАРУСЬ

Лясенскі ЖБУ

ЕДИНЫЙ ГОСУДАРСТВЕННЫЙ РЕГИСТР  
НЕДВИЖИМОГО ИМУЩЕСТВА, ПРАВ НА НЕГО И СДЕЛОК С НИМ

Комитет по земельным ресурсам, геодезии и картографии при Совете Министров  
Республики Беларусь

Республиканское унитарное предприятие "Брестское агентство по государственной  
регистрации и земельному кадастру"

Барановичский филиал  
Ляховичское бюро

Свидетельство(удостоверение) № 111/39-109

о государственной регистрации

Выдано: Унитарное строительное предприятие "Передвижная механизированная колонна № 13"  
открытого акционерного общества "Пинсксовхозстрой"

в том, что по заявлению № 8953/06:39 от 16 августа 2006 года произведена государственная  
регистрация

создания эксплуатируемого капитального строения с инвентарным номером 111/С-6686  
расположенного по адресу: Брестская обл., Ляховичский р-н, г. Ляховичи, ул. Трудовая, д. 9  
площадью 938.6 кв. м.; возникновения права собственности на него (правообладатель - ОАО  
"Пинсксовхозстрой", доля в праве - 1/1; возникновения права хозяйственного ведения на него  
(правообладатель - Унитарное строительное предприятие "Передвижная механизированная  
колонна № 13" открытого акционерного общества "Пинсксовхозстрой", доля в праве - 1/1).

о чем в едином государственном регистре недвижимого имущества, прав на него и сделок с ним  
сделаны записи:

№ 8953/06:39-1  
№ 8953/06:39-2  
№ 8953/06:39-3

Свидетельство составлено 28 августа 2006 г.

Свидетельство выдано "28" 08 2006

Регистратор Козел Эдуард Геннадиевич 39



*(Handwritten signature)*

(подпись лица, получившего свидетельство)

*(Handwritten signature)*

(подпись)



1. Область Брестская  
 2. Район Л  
 3. Сельсовет \_\_\_\_\_  
 4. Населенный пункт Ляховичи  
 5. Район в городе \_\_\_\_\_  
 6. Улица Трудовая  
 7. Геокод \_\_\_\_\_  
 8. Номер квартала \_\_\_\_\_  
 9. Номер картограммы \_\_\_\_\_  
 10. Литер \_\_\_\_\_

### 1. Общие сведения о нежилом здании (сооружении)

Таблица 1

1. Серия, тип проекта		9. Общая площадь жилых помещений (квартир), м <sup>2</sup>	
2. Количество этажей, шт.	1	10. Жилая площадь, м <sup>2</sup>	
3. Количество подземных этажей, шт.		11. Количество квартир, шт.	
4. Площадь застройки, м <sup>2</sup>	1013	12. Число жилых комнат, шт.	
5. Объем здания, м <sup>3</sup>	7142	13. Материал стен	н/б плитки
6. Общая площадь здания, м <sup>2</sup>	938.6	14. Год постройки	
7. Нормируемая площадь здания, м <sup>2</sup>	938.6	15. Физический износ, %	
8. Количество нежилых изолированных помещений, шт.			

### 2. Сведения о земельном участке

Таблица 2

Кадастровый номер земельного участка	Площадь земельного участка, га	Наименование документа, удостоверяющего право на земельный участок	Номер документа, удостоверяющего право на земельный участок
1	2	3	4

продолжение таблицы 2

Застроенная площадь земельного участка, м <sup>2</sup>		
всего	под основным строением	под прочими строениями и сооружениями
5	6	7
1013	1013	

Подпись исполнителя

*Пилип*

### 5. Распределение жилых помещений и их площадей

Таблица 5

Наименование	Распределение жилых помещений по числу комнат										Итого в отдельных квартирах	Итого в общежитиях
	однокомнатные	двухкомнатные	трехкомнатные	четырёхкомнатные	пятикомнатные	более пяти комнат	в том числе			в нескольких этажах		
							в мансардах	в подвалах	в цокольных этажах			
1	2	3	4	5	6	7	8	9	10	11	12	
Количество квартир												
Количество жилых комнат												
Жилая площадь, м <sup>2</sup>												
Общая площадь жилых помещений (квартир), м <sup>2</sup>												
Общая площадь здания (общая площадь квартир по СНБ), м <sup>2</sup>												

### 6. Благоустройство площадей нежилого здания (сооружения), м<sup>2</sup>

Таблица 6

Наименование	Отопление												водопровод	лифт							
	от собственной котельной						от групповой котельной														
	на твердом топливе	на жидком топливе	на газе	на твердом топливе	на жидком топливе	на газе	на газе	на жидком топливе	на газе	на жидком топливе	на газе										
1	3	4	5	6	7	8	9	10	11	12	13	14	15	16	17	18	19	20	21	22	
Общая площадь здания																					
Основная (нормируемая) площадь																					
Общая площадь жилых помещений (квартир)																					
Жилая площадь																					

Подпись исполнителя

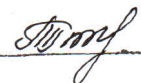
*М.И.И.*

## 7. Техническое описание конструктивных элементов и инженерного оборудования

Таблица 7.

№ п/п	Наименование конструктивных элементов и инженерного оборудования	Описание конструктивных элементов и инженерного оборудования (материал, конструкция, отделка и прочие)	
1	2	3	
1	Фундамент	<i>ж/бетонный</i>	
2	А. Наружные, внутренние капитальные стены	<i>ж/б плиты</i>	
	Б. Перегородки	<i>блочные, кирпичные</i>	
3	Перекрытия	чердачные	
		<i>ж/б плиты</i>	
		междуэтажные	
	подвальные		
4	Крыша	<i>рулонная совмещенная</i>	
5	Полы	<i>бетонные</i>	
6	Проемы	оконные	
		<i>стеклоблоки</i>	
		дверные	
		<i>деревянные</i>	
7	Отделочные работы	наружная отделка:	
		а) цоколя	
		б) стен	
		внутренняя отделка	
8	Инженерное оборудование	отопление	
		электроснабжение	
		водопровод	
		канализация	
		горячее водоснабжение	
		ванные (души)	
		газоснабжение	
		напольные электроплиты	
		вентиляция	<i>естественная</i>
		радио	
		телевидение	
		телефон	
		мусоропровод	
	лифты		
9	Прочие работы		

Подпись исполнителя





## 9. Экономические характеристики нежилого здания (сооружения)

Таблица 9

№ п/п	Вид стоимости	В ценах какого года определена стоимость	Дата определения	Сумма (руб.)
1	2	3	4	5
1	Первоначальная			
2	Восстановительно-оценочная			
3	Остаточно-оценочная			

## 10. Особые отметки

---



---



---



---



---



---



---



---

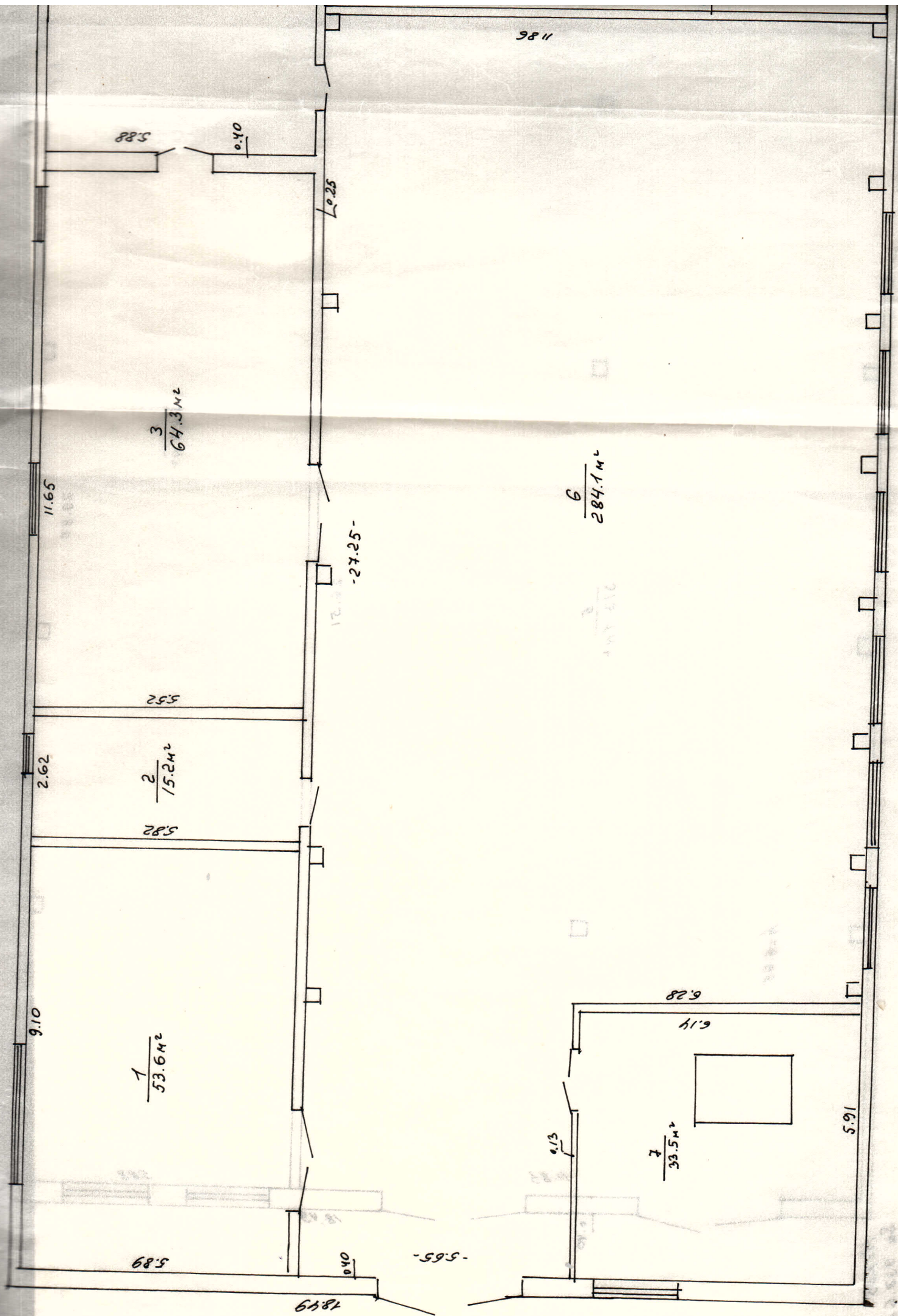
Приложение: 1. поэтажные планы на 1 листах  
 2. План земельного участка на \_\_\_\_\_ листах

Паспорт составил: « 26 » 07 2006 г. Лотам (подпись) ( Л.В. Лотамович )  
 (Фамилия, инициалы)

Паспорт проверил: « 26 » 07 2006 г. Лотам (подпись) ( Ю.Т. Волоевич )  
 (Фамилия, инициалы)

Уполномоченное должностное лицо \_\_\_\_\_ (подпись) ( А.В. Сивичкин )  
 (Фамилия, инициалы)





5.89

18.49

0.40

-5.65-

9.10

2.62

11.65

1  
53.6m<sup>2</sup>

5.82

2  
15.2m<sup>2</sup>

5.52

3  
64.3m<sup>2</sup>

5.88

0.40

1.20

2.25

-27.25-

12.00

11.86

9.13

7  
33.5m<sup>2</sup>

5.28

6.14

5.91

6  
284.1m<sup>2</sup>

54.77

29.80

$$\frac{4}{1748 \text{ m}^2}$$

$$\frac{2200}{585}$$

585

26.51

18.49

$$\frac{5}{313.7 \text{ m}^2}$$

11.85

0.40

h=6.65

H=7.05  
Sz 938.6 m

